



Remplacement Guide batterie MAC BOOK Model: A1406





Remplacement Guide batterie MAC BOOK Model: A1406

Rimuovere le 10 viti seguenti:

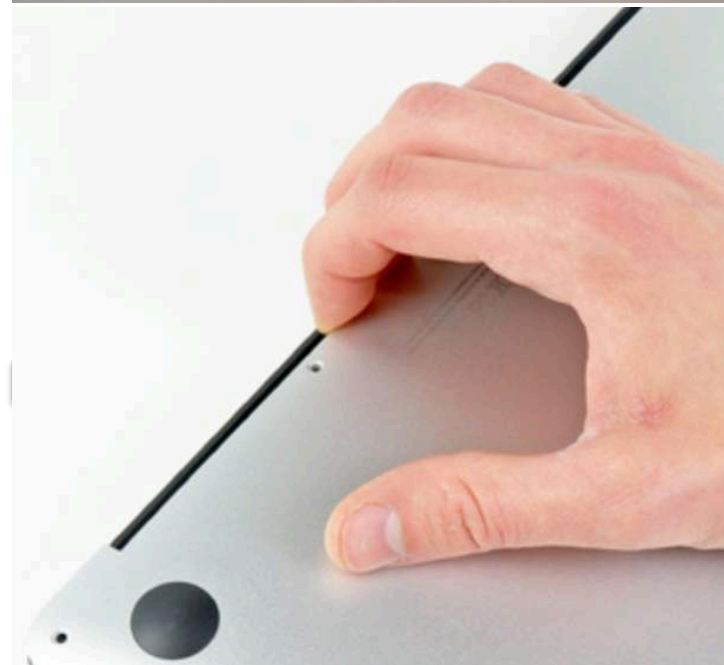
Rimuovere le seguenti dieci viti:

Due 8 millimetri 5 punti Pentalobe

Otto 2,5 millimetri 5 punti Pentalobe

Sollevarre il coperchio

Dopo aver rimosso le viti, utilizzare le dita per sollevare il coperchio del MacBook.



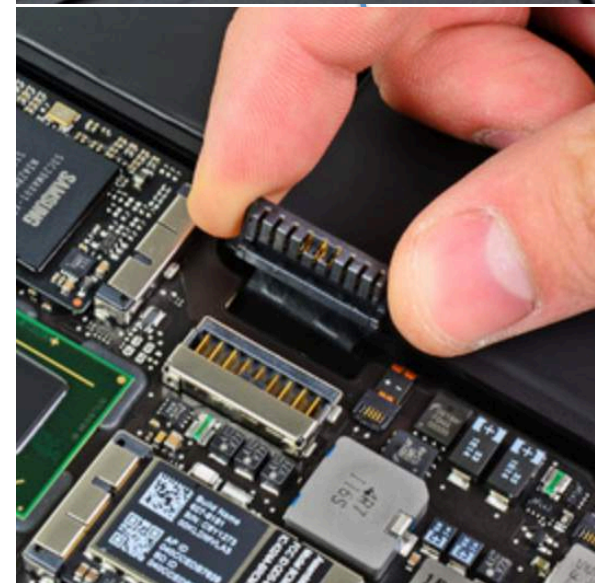
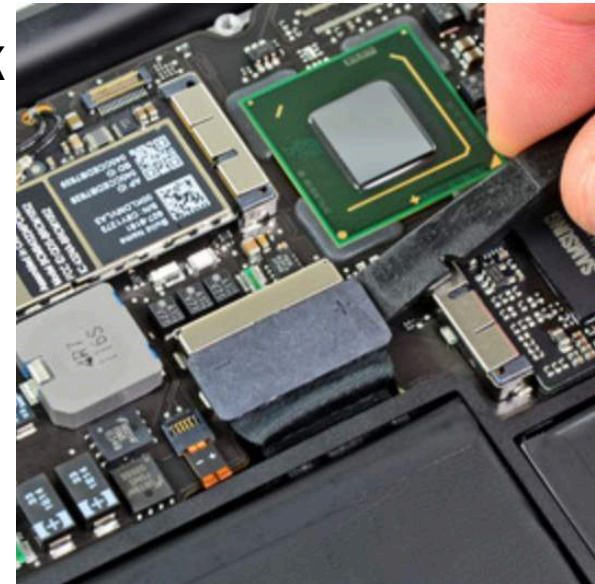
- www.mpextra.com - MP EXTRA è un marchio registrato. È vietato l'uso del contenuto o il marchio da parte di terzi, senza il permesso MP EXTRA



Remplacement Guide batterie MAC BOOK Model: A1406

Sollevare il connettore – **UTILIZZARE UNO STRUMENTO DI PLASTICA**
Utilizzare il bordo della vostra spatola di plastica per sollevare entrambi
lati il connettore della batteria verso l'alto per scollegarlo dalla presa.
Prestare attenzione agli angoli del connettore, che possono rompersi
facilmente.

Piegare il cavo della batteria un po 'lontano dalla scheda logica in modo
che il connettore non accidentalmente in contatto con la sua presa



- www.mpextra.com - MP EXTRA è un marchio registrato. È vietato l'uso del contenuto o il marchio da parte di terzi, senza il permesso MP EXTRA



Remplacement Guide batterie MAC BOOK Model: A1406

Rimuovere le seguenti cinque viti che fissano la batteria:

Due 5,2 millimetri Torx T5

Una vite da 6 mm T5 Torx

Due 2,6 millimetri Torx T5



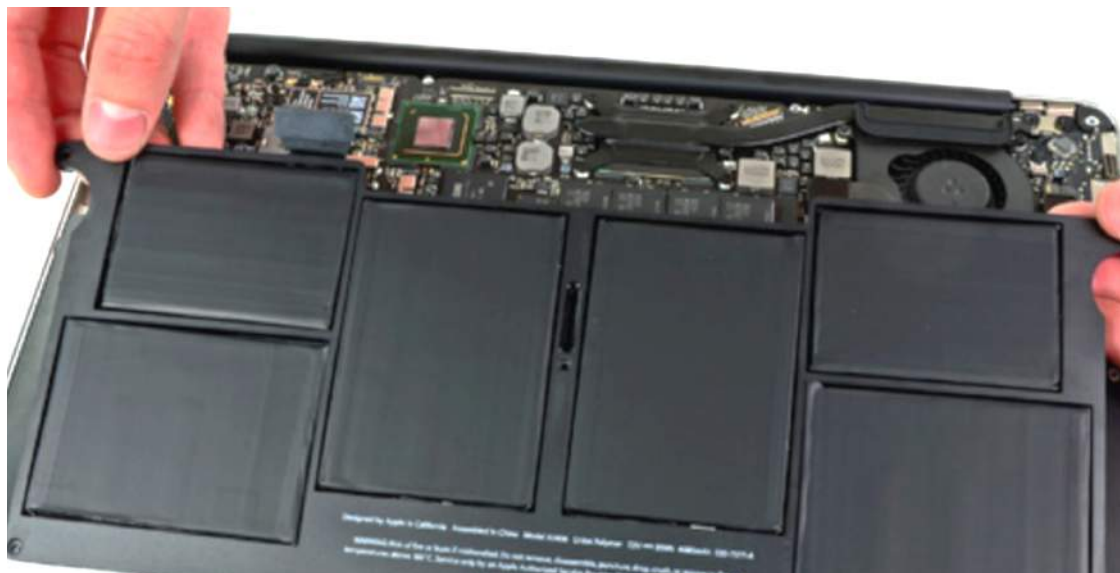
- www.mpextra.com - MP EXTRA è un marchio registrato. È vietato l'uso del contenuto o il marchio da parte di terzi, senza il permesso MP EXTRA



Remplacement Guide batterie MAC BOOK Model: A1406

Durante la manipolazione della batteria, evitare di stringere toccare le cellule litio-polimeri esposte.

Sollevarre la batteria dal suo bordo più vicino alla scheda logica e rimuoverlo



Per rimontare il dispositivo, seguite le stesse istruzioni in ordine inverso...

- www.mpextra.com - MP EXTRA è un marchio registrato. È vietato l'uso del contenuto o il marchio da parte di terzi, senza il permesso MP EXTRA